



WE CAN
END POVERTY
2015
MILLENNIUM
DEVELOPMENT
GOALS



ERADICATE EXTREME
POVERTY AND HUNGER



ACHIEVE UNIVERSAL
PRIMARY EDUCATION



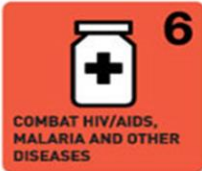
PROMOTE GENDER
EQUALITY AND
EMPOWER WOMEN



REDUCE
CHILD MORTALITY



IMPROVE MATERNAL
HEALTH



COMBAT HIV/AIDS,
MALARIA AND OTHER
DISEASES



ENSURE
ENVIRONMENTAL
SUSTAINABILITY



GLOBAL
PARTNERSHIP FOR
DEVELOPMENT

Armoederisico kinderen

At risk of poverty rates and poverty

alleviation via T/B-systems in 49

LIS-countries 1967-2016

Koen Caminada



Universiteit
Leiden

The Netherlands

Publieksversie Kinderarmoede

Discover the world at Leiden University

Even voorstellen

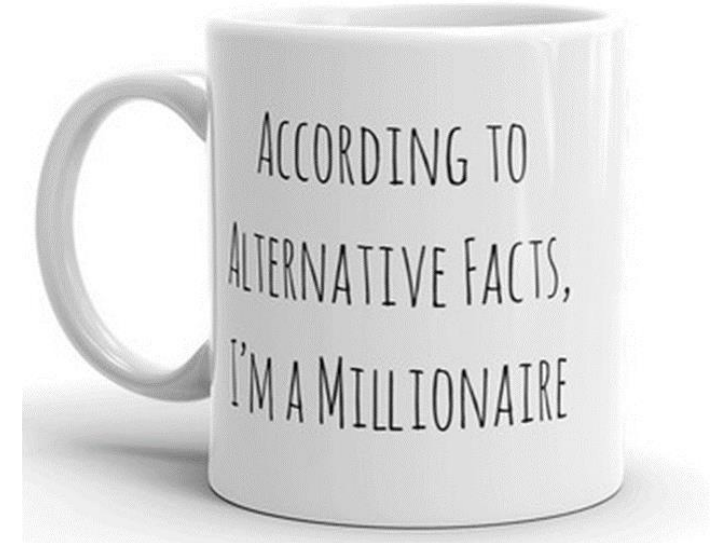
Koen Caminada, hoogleraar Empirische analyse van sociale en fiscale regelgeving, Universiteit Leiden

Vice-decaan Faculteit Governance & Global Affairs (Den Haag)

Relatie onderzoek / beleid

- Lid Cie's Inkomstenbelasting & Toeslagen / Belastingramingen
- SER (werkgroep Belastinghervorming)
- Academic Partner Centraal Planbureau
- Governor Foundation of International Studies on Social Security

Onderzoek: internationale vergelijking verdelingsvraagstukken o.b.v. grote datasets (teamverband)



Verhaallijn



1. Hoe meet je armoede? Diverse databronnen
2. Empirie: research teams & data
3. Internationaal perspectief
 - NL relatief lage armoede, ook onder kinderen
 - Effect stelsel van sociale regelingen – hier valt NL uit de toon
 - NL slechtste jongetje van de klas omtrent kinderen
4. Nationaal perspectief
 - NL is een rijk land met kleine inkomensverschillen
 - Ook lage armoede
 - Specifieke groepen vallen op
5. Enkele oorzaken (niet uitputtend)

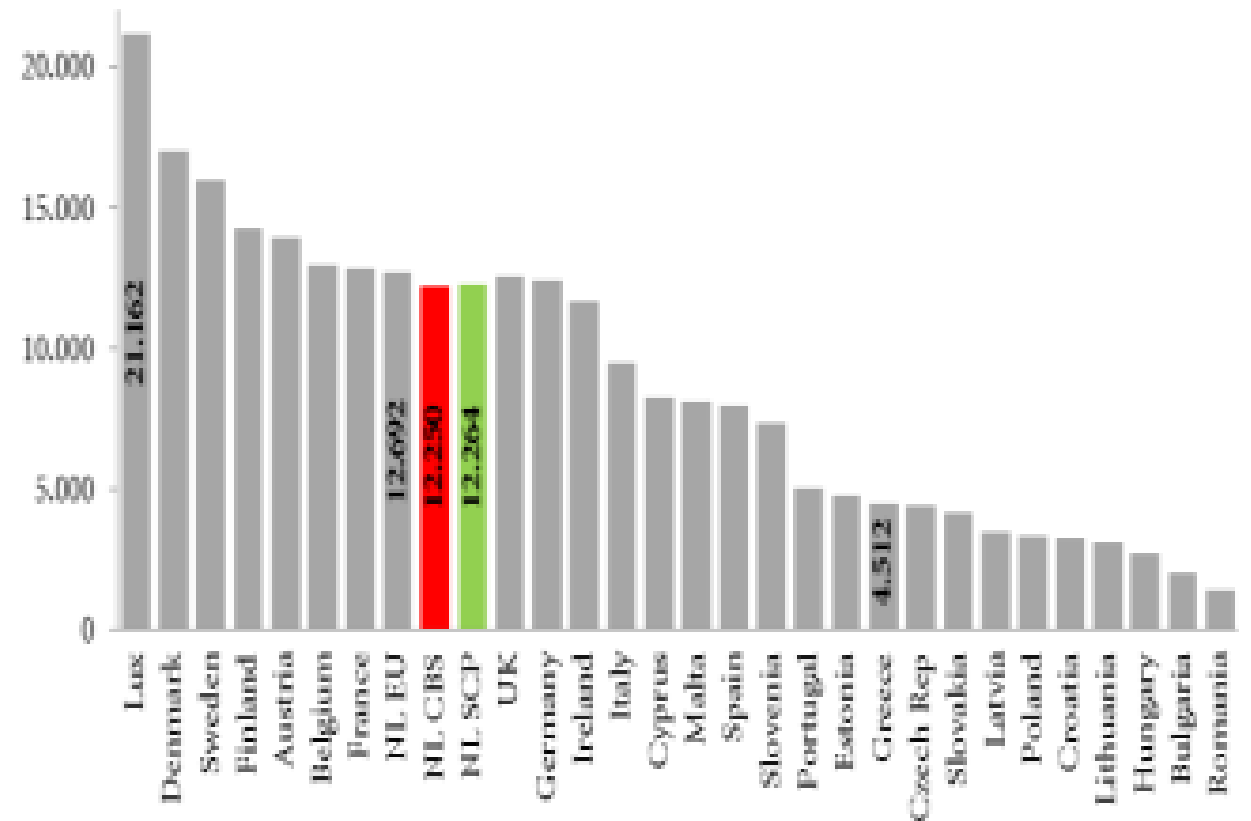
Ad 1 Armoede in perspectief

Monetary poverty in an international setting : no agreed-upon definition

- World Bank: \$ 1 dollar a day (\$1.90)
- USA: Absolute – Orshansky (basket)
- EU: Relative → poverty line (PL) 60 percent of median income (AROP)

Thresholds single person (PPS) 2015

- CBS: lage inkomensgrens → € 12.250
- SCP: budgetgrens → € 12.264
- EU: 60 % median income → € 12.629



Ad 2 Empirics: global research team & data



Kees
Goudswaard
Leiden



Marike
Knoef
Leiden



Olaf
van Vliet
Leiden



Jim
Been
Leiden



Jinxian
Wang
Beijing



Chen
Wang
Shanghai



Stefan
Thewissen
Oxford

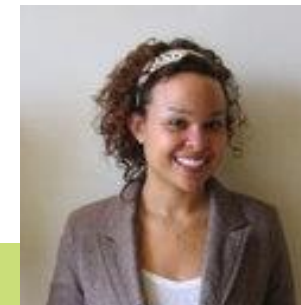


Koen
Caminada
Leiden

Assembled Datasets (URL: www.economie.leidenuniv.nl)

- [Budget Incidence Fiscal Redistribution Dataset on Income Inequality 1967-2016 \(2018\)](#)
- [Idem, on Relative Income Poverty Rates 1967-2016 \(2019\)](#)
- [Social Assistance and Replacement Rates Dataset](#)
- [Unemployment Replacement Rates Dataset](#)
- [Sectoral Income Inequality Dataset](#)

Luxembourg Income Study
World Wealth & Income Database
ECHIP-EU-Silc



Megan
Martin
USA



Ferry
Koster
EUR

Ad 2 Empirics: national research team & data

- Start project 2009; versnelling in 2018
- Consistent maken Inkomensstatistiek sinds 1977
- Omvangrijk project met onderzoekers CBS (7) en UnivLeiden (5)
- Boekuitgave oktober 2021



Koen Caminada

Ferdy Otten

Egbert Jongen

Wim Bos

Marion van den Brakel-Hofmans

Heike Vethaak

Kai Gidding

Koos Arts

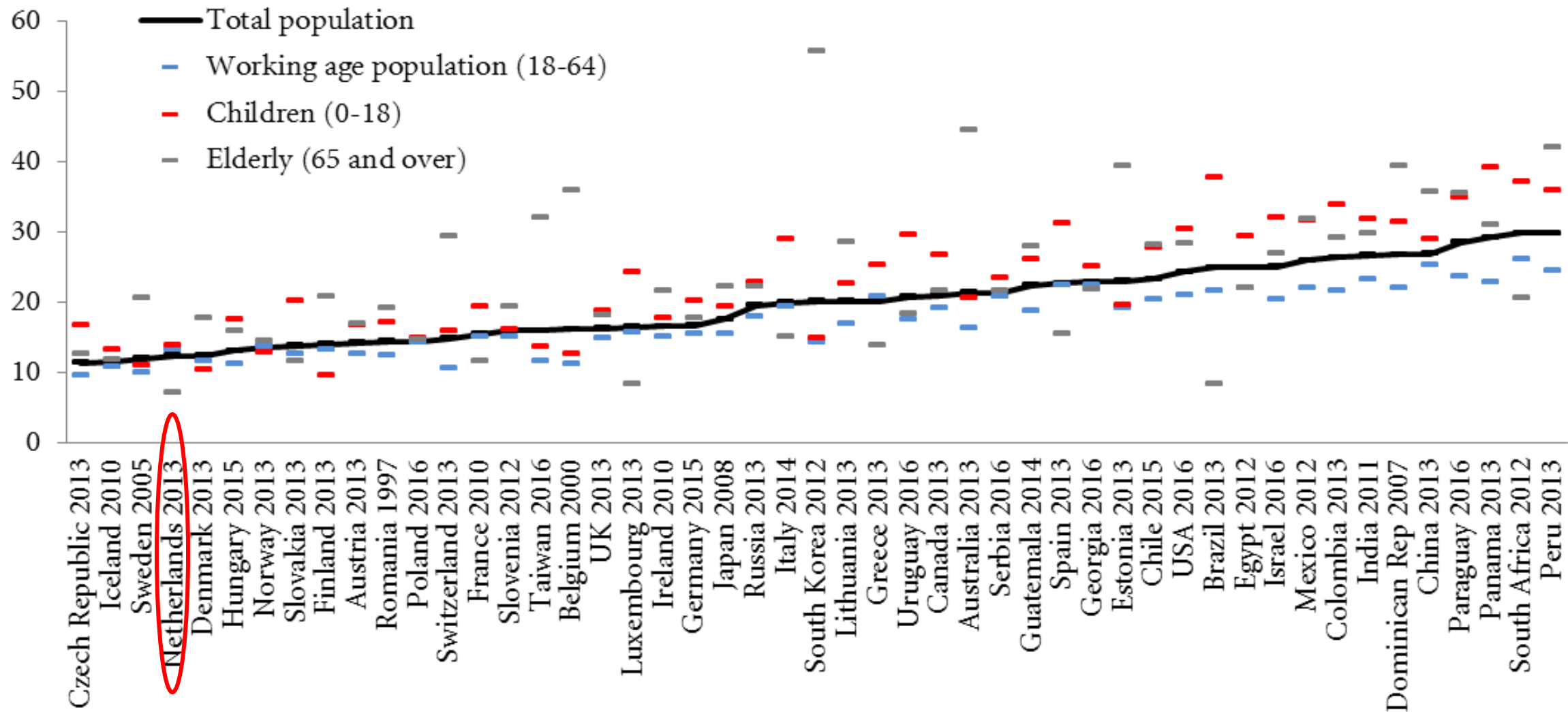
Jim Been

Kees Goudswaard

Jeroen Nieuweboer

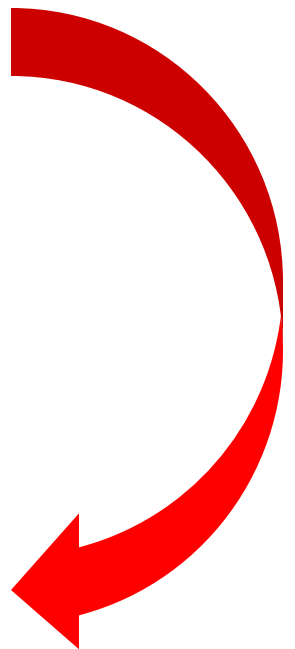
Noortje Pouwels-Urlings

Ad 3 Disposable income poverty (PL60) across 49 LIS countries among different age groups (most recent data year)



Ad 3 Effect sociale stelsel: in welke mate trekt *T/B-system* mensen boven de armoedegrens?

Income components	People lifted out of poverty (redistribution)
Labor income + capital income + private transfers = Primary income (= Market income)	Poverty rate before social transfers and taxes
+ Social security transfers	-/- Redistributive effect of social transfers
= Gross income	= Poverty rate before taxes
-/- Income taxes and social security contributions	-/- Redistributive effect of taxes
= Disposable income	= Poverty rate after social transfers and taxes



Ad 3 Poverty alleviation in 49 LIS countries

Lift out of poverty = Poverty market income -/- Poverty disposable income

= Fiscal redistribution social benefits and income taxes = Lift out of poverty by T/B-system

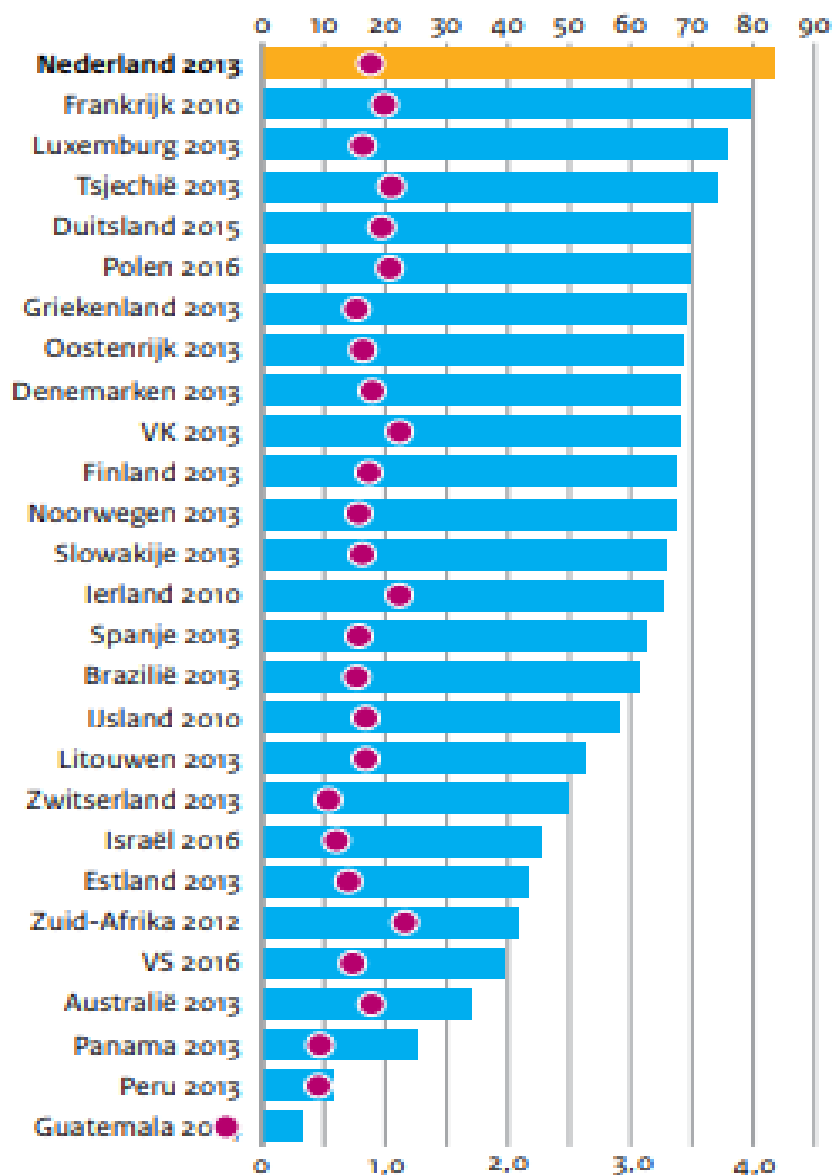
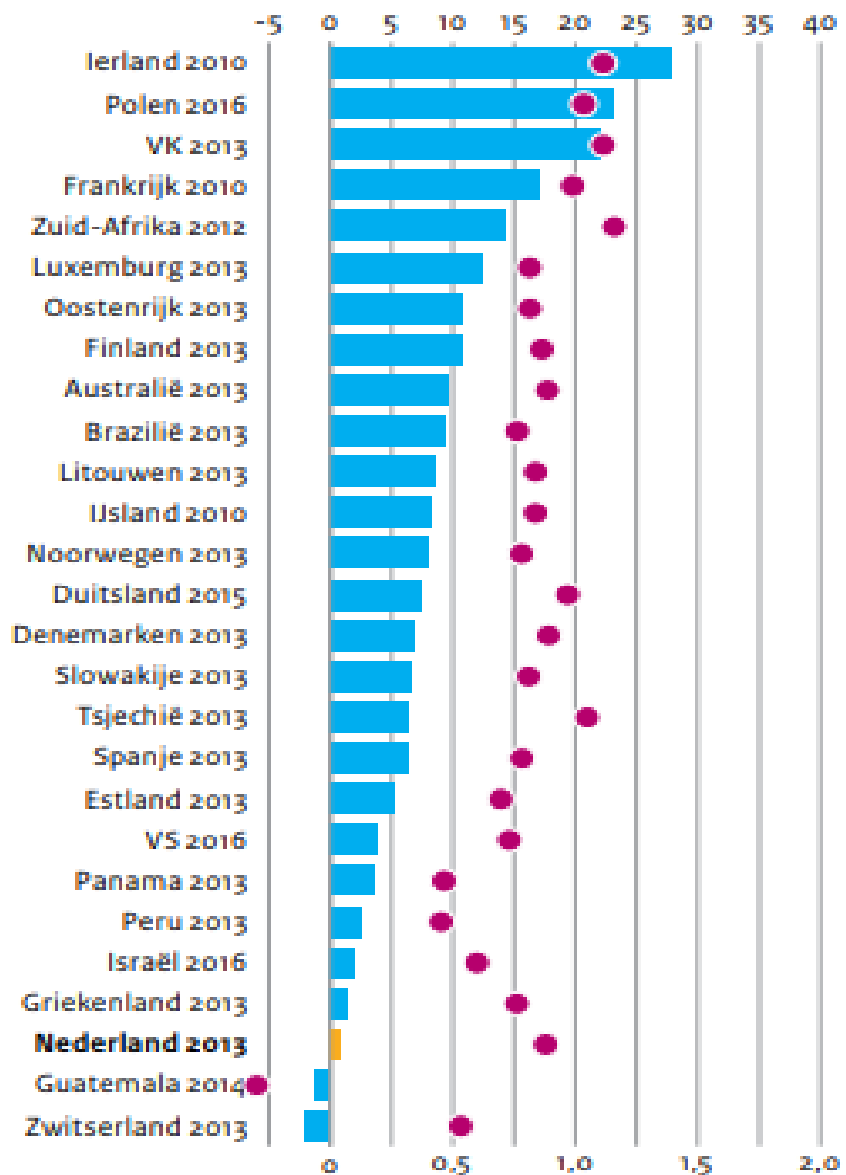
	China 2013	India 2011	USA 2016	Netherlands 2013	Mean 49 countries
Poverty MI	36%	31%	34%	32%	35%
Poverty DPI	27%	27%	24%	12%	20%
Reduction	9%-p	4%-p	10%-p	20%-p	15%-p
<i>Partial effects</i>					
Social benefits	-	4.3	12.6	25.5	17.3
Income taxes	-	-	-3.0	-6.1	-2.1

Ad 3 Poverty alleviation in 49nLIS countries

Lift out of poverty by T/B-system

	China 2013	India 2011	USA 2016	Netherlands 2013	Mean 49 countries
Total population	9%	4%	10%	20%	15%
WA population	7%	4%	4%	9%	9%
Children	5%	4%	4%	1%	9%
Elderly	31%	8%	39%	84%	48%

Ad 3 Kansrijk armoedebeleid SCP/CPB (bron: Caminada)



Aandeel bevolking dat via T/B-systems uit de armoede blijft én de mate van gerichtheid sociale uitgaven per groep

Kinderen (links) versus senioren (rechts)

Ad 4 Nederlandse beleidspraktijk

Grondwet Artikel 20: “De bestaanszekerheid der bevolking en de spreiding van welvaart zijn voorwerp van zorg der overheid.”

Centrale doelstelling sociaaleconomische beleid: tot stand brengen van een *evenwichtige* inkomensverdeling.

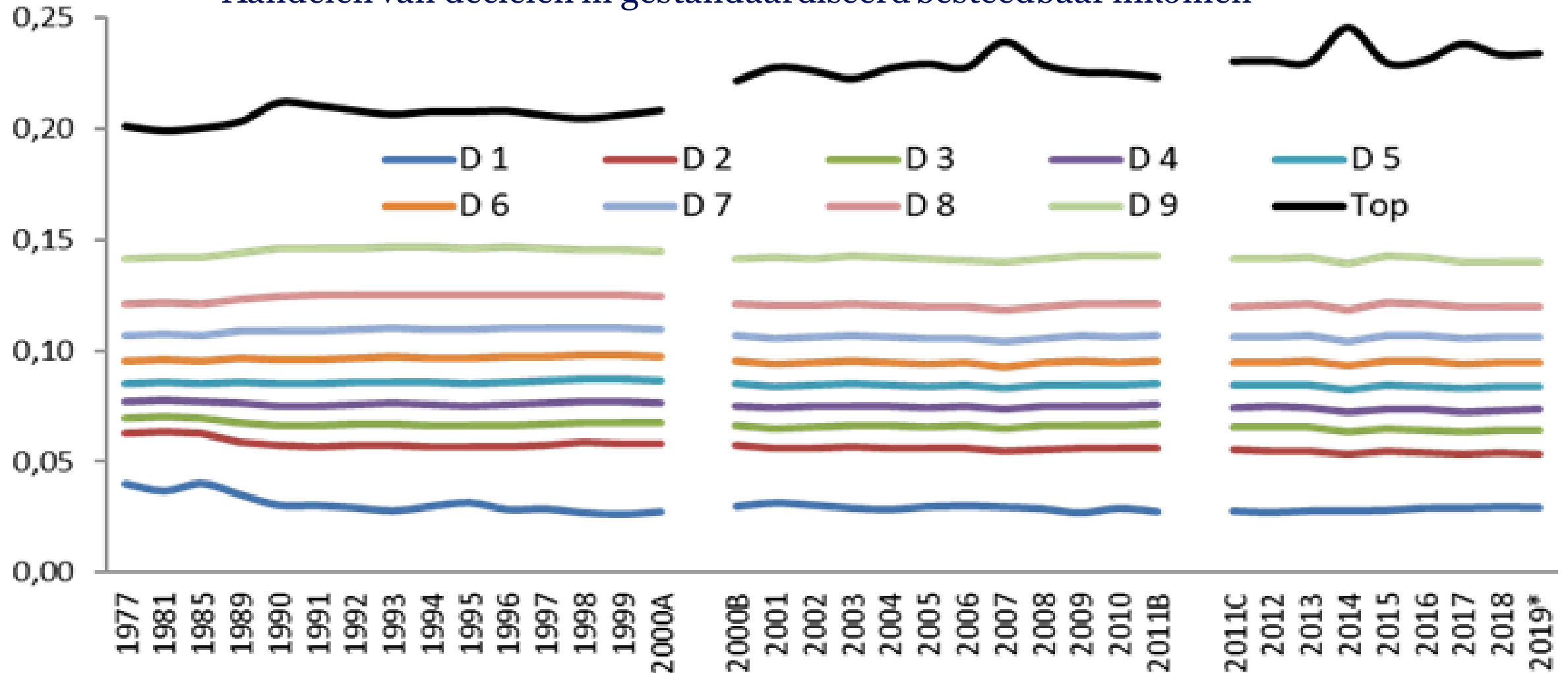
Vele achtereenvolgende kabinetten: bestaande inkomensverhoudingen niet ter discussie gesteld. Nederlandse traditie: bestaande verhoudingen in stand houden. Inkomensherverdeling is een pragmatische aangelegenheid.

Uitzonderingen:

- Interim-nota inkomensbeleid kabinet-Den Uyl (1975) → verdergaande nivellering
- Kabinet Rutte-Asscher: inkomens(her)verdeling prominent op agenda

Ad 4 Uitkomst: stabiele inkomensverhoudingen, 1977-2019

Aandelen van decielen in gestandaardiseerd besteedbaar inkomen



Ad 4 Rijk en egaal land met toch (veel) kinderarmoede

FEITEN EN CIJFERS



**1 OP DE 13 KINDEREN IN ONS
LAND LEEFT IN ARMOEDE**


Laten we het dáár eens over hebben

SIRE

Discover the world at Leiden University

LAGE INKOMENSGRENS 2019

(Bron: CBS, december 2020)

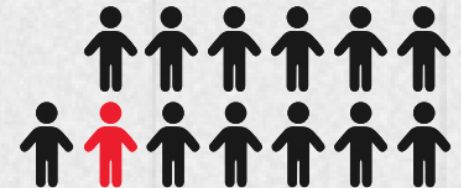


Alleenstaande **€1.090**
Paar zonder kinderen **€1.530**
Paar met 2 minderjarige kinderen **€2.080**
Eenoudergezin met 2 minderjarige kinderen **€1.660**

KINDEREN IN ARMOEDE

(Bron: CBS Statline, 2019)

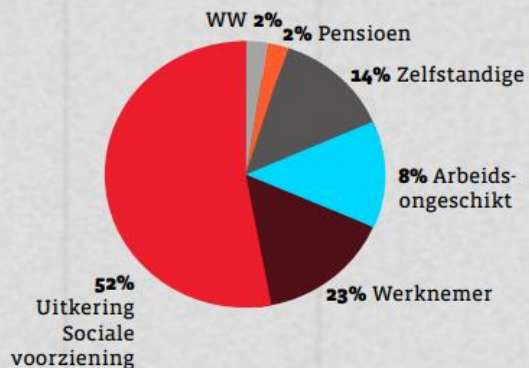
251.100 kinderen
1 op de 13 kinderen
8% van alle kinderen
37% kinderen heeft werkende ouders



Ad 4 Verwachte toename **28%**

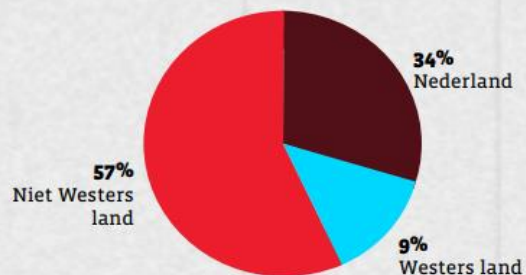
BRON VAN INKOMEN IN %

(Bron: CBS Statline 2019)



ACHTERGROND KINDEREN IN %

(Bron: CBS Statline 2019)



ARMOEDE NAAR GEZINSSAMENSTELLING IN %

(Bron: SCP, Armoede in kaart 2019)

Eenoudergezin

- met 3 kinderen, daarvan is **43%** arm
- met 2 kinderen, daarvan is **13%** arm
- met 1 kind, daarvan **10%** is arm



Tweeoudergezin

- met 3 kinderen, daarvan is **12%** arm
- met 2 kinderen, daarvan is **4%** arm
- met 1 kind, daarvan is **5%** arm

TOP 10 ARMOEDE GEMEENTEN

(Bron: CBS, Armoede & Sociale Uitsluiting, 2018)



- Rotterdam: **14,5%**
- Groningen: **14,0%**
- Arnhem/Amsterdam: **13,7%**
- Den Haag: **13,2%**
- Enschede: **12,7%**
- Heerlen: **12,5%**
- Nijmegen: **12,1%**
- Leeuwarden: **12,0%**
- Vaals: **11,3%**

STREEFCIJFER OVERHEID

(Bron: Ministerie SZW, april 2020)

Kinderarmoede van **9,2%** in 2015

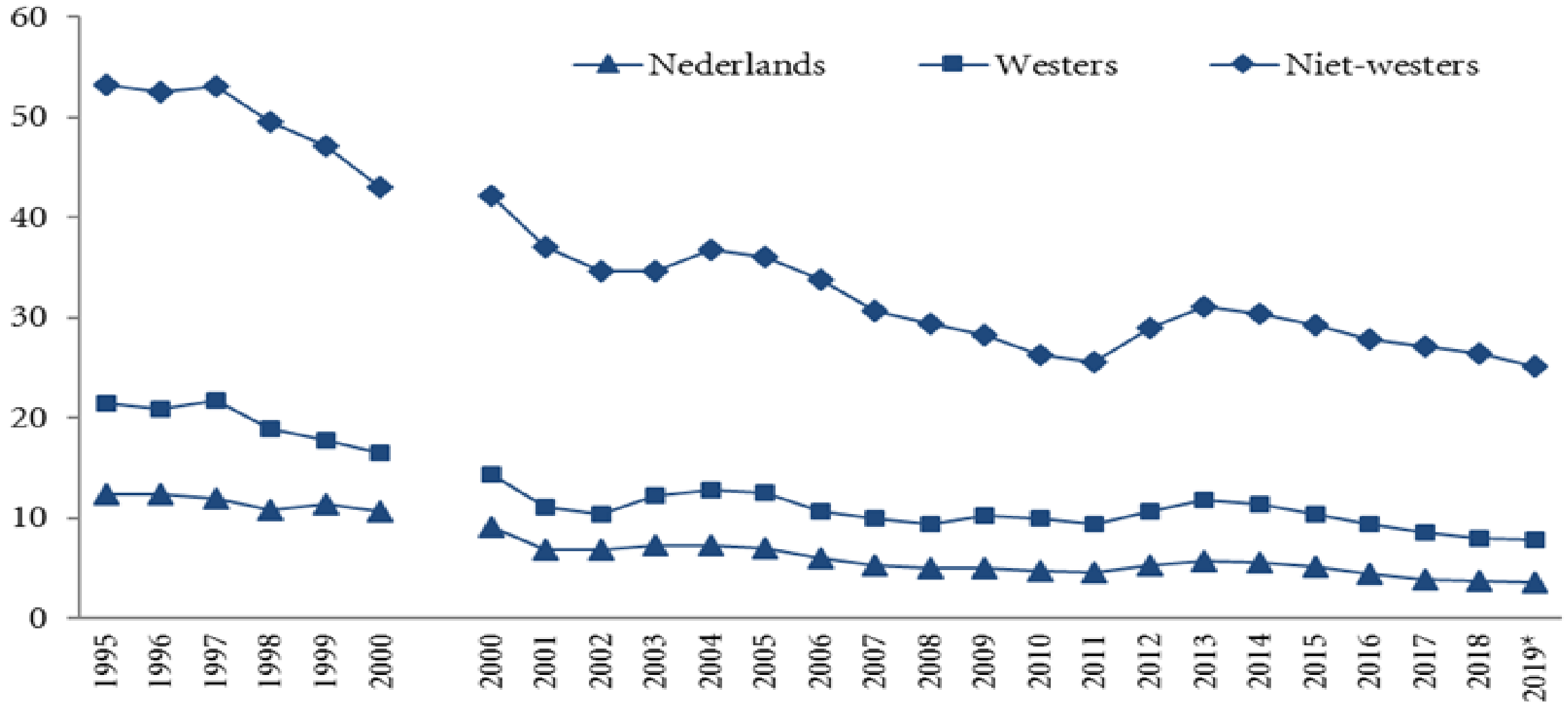
→ naar **4,6%** in 2030

TOENAME ARMOEDE, ALARBELLEN NODIG!

Aantal mensen in armoede neemt vanaf 2021 met **28%** toe indien reeds ingevoerd fiscaal beleid onveranderd blijft



Ad 4 Migratieachtergrond (niet wegkijken)



Ad 4 Gecorrigeerde relatieve armoederisico huishoudens (langdurig laag inkomen), 2019*

	Doelpopulatie huishoudens (7,5 miljoen)	Doelpopulatie minderjarige kinderen (3,1 miljoen)	
Geen migratieachtergrond (= 1)	1,0	1,0	
Roemenië	1,4	1,8	
Bulgarije	1,8	2,8	
Suriname (2e generatie)	1,3	3,8	
Turkije (2e generatie)	1,5	4,5	
Nederlandse Antillen (2e gen.)	1,6	5,5	
Iran	5,2	7,8	
Marokko (2e generatie)	2,7	9,3	
Afghanistan	4,8	13,4	
Eritrea	5,5	15,8	(not be quoted)
Irak	5,8	16,1	
Somalië	5,6	17,2	
Syrië	7,1	24,0	



Ad 5 Enkele oorzaken

- NL kent relatief sobere kindregelingen die te vaak kinderen niet boven de armoedegrens trekken. Daarentegen: AOW trekt veel senioren boven de armoedegrens.
- Recent beleid: veel inkomensafhankelijke regelingen (toeslagen, heffingskortingen).
- Toeslagensysteem is uit de hand gelopen. 60% huishoudens ontvangt een toeslag: van tagetting → generiek inkomensbeleid (geld lekt ook weg naar midden- en hoge inkomen).
- Weinig aandacht kinderarmoede → ouders staan centraal in het beleid i.p.v. kinderen.
- Spanning arbeidsmarktprikkels en generiek beleid gericht op terugdringen kinderarmoede.
- Ongemakkelijk gespreksonderwerp, stigma, veel (onjuiste) vooroordelen.

Verder lezen – downloads via

www.economie.leidenuniv.nl

1. Caminada et al (2021), Antipoverty effects of various social transfers and income taxes across countries, *Social Indicators Research* 154(3): 1055-1076.
2. Caminada & Goudswaard (2020), Combating poverty in the European Union. In: Ellian, A.; Blommestijn, R. (red.) *Reflections on democracy in the European Union*. The Hague: Eleven International Publishing. 3-26.
3. Caminada & Goudswaard (2020), De bestrijding van inkomensarmoede in de Europese Unie, *TPEdigitaal* 14(3): 24-43.
4. Caminada & Goudswaard (2019), Fiscaal beleid leidt tot grote verschillen in lastendruk, in: S Cnossen & B Jacobs (red.) *Ontwerp voor een beter belastingstelsel*, Amsterdam: 215-224.
5. Caminada et al (2017), Income inequality and fiscal redistribution in 47 LIS-countries, 1967-2014, *LIS WP Series* #724.
6. Wang et al (2017), Income polarization in 31 European countries and Europe wide, 2004-2012, *Cambridge Journal of Economics*.
7. Caminada & Martin (2016), A cross-Atlantic descriptive policy analysis of differences in anti-poverty approaches in Europe and the United States, in: Skidmore (red.), *Poverty in America*, Westphalia Press.
8. Wang et al (2014), Income redistribution in 20 countries over time, *Int. Journal of Social Welfare* 23(3).
9. Wang et al (2012), The redistributive effect of social transfer programs and taxes, *Int. Social Security Review* 65(3).
10. Caminada et al (2012), Social income transfers and poverty, *Int. Journal of Social Welfare* 21(2).
11. Caminada et al (2010), Patterns of welfare state indicators in the EU, *Journal of Common Market Studies* 48(3).
12. Caminada & Goudswaard (2001), International trends in income inequality and social policy, *Int. Tax and Public Finance* 8(4).

Databases & codebooks

1. [Leiden LIS Budget Incidence Fiscal Redistribution Dataset on Income Inequality](#)
2. [Idem, on Relative Income Poverty Rates](#)
3. [Social Assistance and Minimum Income Levels and Replacement Rates Dataset](#)
4. [Unemployment Replacement Rates Dataset](#)
5. [Sectoral Income Inequality Dataset](#)

Website: [Leiden Law School / Economics / Data](#)

